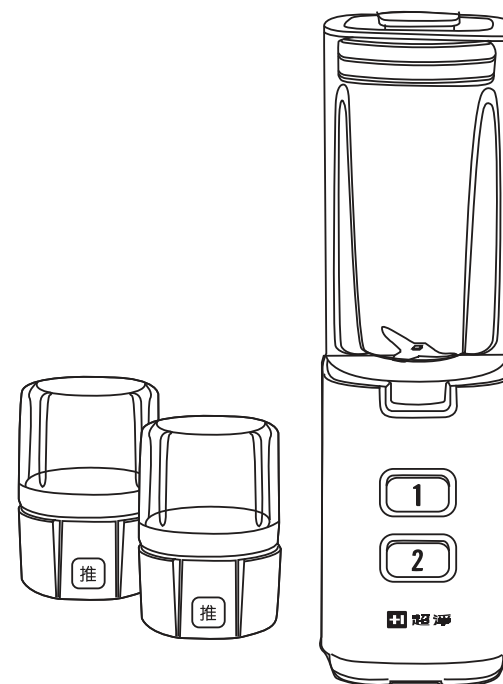


# 果汁研磨調理機

## 使用說明書

CM-1701 R



( 圖片僅供參考，產品以實物為準 )

**+** 佳醫健康事業

服務專線：0800-212-896

新北市中和區中正路880號17樓

[www.excelsior.com.tw](http://www.excelsior.com.tw)

⚠ 使用前請詳閱本說明書，並請妥善保存。

## 【目錄】

一 產品規格.....	1
二 安全注意事項.....	2
三 產品結構圖.....	4
四 使用方法說明.....	5
五 清洗與保養.....	10
六 常見故障分析.....	11
七 限用物質含有情況標示聲明書.....	12

### 一 產品規格

產品名稱	額定電壓	額定頻率	額定功率
超淨果汁研磨調理機	110V~	60Hz	200W

### 二 安全注意事項

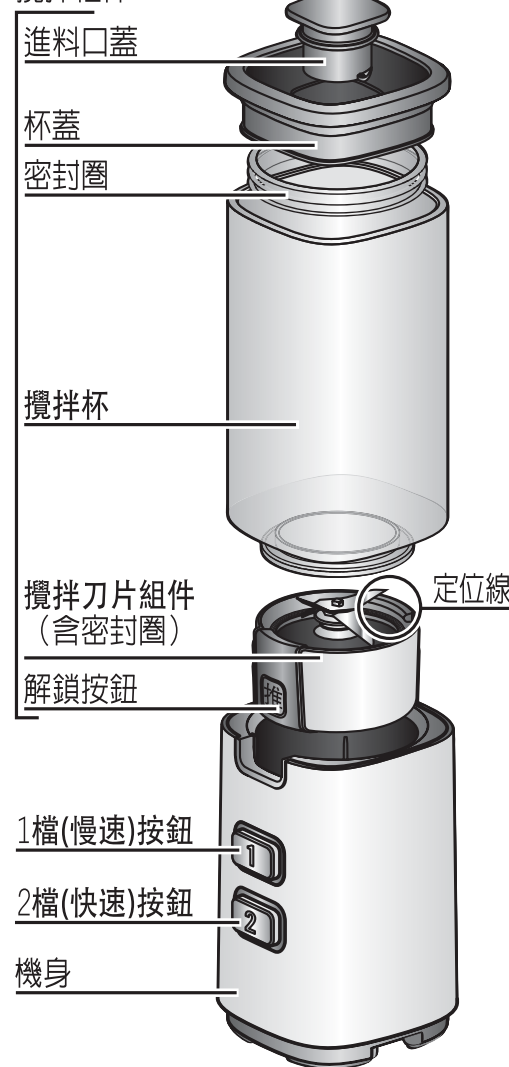
當您使用本產品時，特別提醒注意以下內容：

- 本機不得由肢體不健全、感覺或精神上有障礙或缺乏相關經驗和知識的人（包括兒童）使用及接觸，除非有負責他們安全的人對他們使用本產品進行監督或指導。
- 本機使用交流110V/60Hz的電源，使用前請確認家中電壓是否相符合。
- 將本機置於平穩、耐熱的表面上使用。
- 本機在進行組裝、拆卸或清洗前，請先確保電源插頭拔離插座。
- 為避免觸電的風險，不要在濕手的情況下使用本機，也不要濕布擦拭機身，或在潮濕的表面上使用本機。請勿將機身、電源線或插頭浸入水中或其它液體中。
- 本機在接通電源後，即使是很短時間內，也要確保有人看管，特別是當有兒童在場時。
- 請勿將電源線掛在兒童可觸及的地方或掛于尖銳的邊角或置於發燙表面。
- 在使用機器時，請勿將長髮、圍巾或領帶等懸垂於機器之上。
- 每次使用時，一定要確保各配件安裝正確，且已充分扣緊，避免杯子鬆動導致漏水現象。
- 若機器在使用過程中卡住，請關閉機器切斷電源，檢查是否因食物過多造成超負荷工作。如果是，請小心適量減少部分食物再重新使用。
- 請勿使用較硬食品和含纖維成分較高的食物，這類食物難以攪碎，易造成嚴重影響機器使用壽命。
- 本機任何零部件不能放入微波爐、消毒櫃或沸水中。

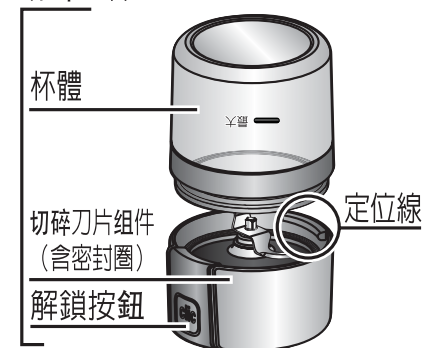
- 請注意，不當使用可能造成人身傷害。
- 本機的刀片裝置很鋒利，清洗保養時要注意安全，避免傷手。
- 本機工作時，禁止碰觸刀片等正在運轉的配件，待機器完全停止運轉後再碰觸或拆配件。
- 本機工作時禁止將廚房工具（如：鏟、勺等）伸入攪拌杯中。
- 使用攪拌杯時，請務必蓋上其杯蓋；機器運轉時不得打開杯蓋，不得將手或其它物品放入攪拌杯內。
- 本機嚴禁空載運行及超負載使用。
- **警告：不要將超過60°C的水、混合液體或其它食材倒入杯中，如果您要攪拌熱的食材，請保證手與杯蓋及進料口蓋間的距離，以避免燙傷的風險。**
- 使用攪拌功能時，請遵守如下順序：先倒入液體，再加入固體食材；食材總量(含液體)請勿超出最高刻度線。
- 使用切碎、乾磨功能時，食材的總量勿超過杯體上的最大刻度線，否則會影響效果或損壞機器，如食材過多，可分多次處理。
- 攪拌刀與乾磨刀、切碎刀不要調換使用，以免影響製作效果。
- 本機使用初期因電機運轉在磨合階段，所以會有輕微異味，屬正常現象，待電機使用一段時間後上述現象自動消失。
- 請勿將攪拌杯的杯體當作容器使用（冷凍、烹飪或消毒），用完後需立即清洗乾淨。
- 機器發生故障時，不可隨意拆卸底座，請到指定維修點維修。
- 使用完畢，請及時拔下（請勿拉扯）電源線。如果電源線損壞，為了避免危險，必須由製造商、其維修部或類似部門的專業人員來更換。
- 禁止使用本機攪拌或混合食物以外的其它物品。
- 本機僅限家庭使用，不建議使用於商業用途。

### 三 產品結構圖

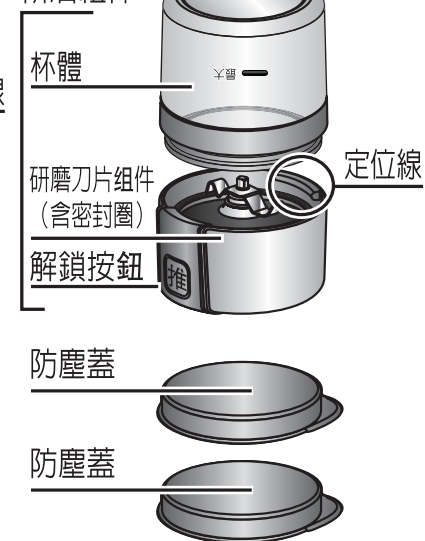
#### 攪拌組件



#### 切碎組件



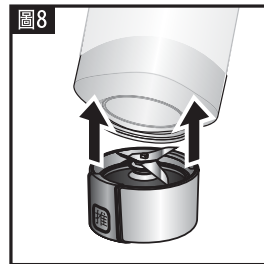
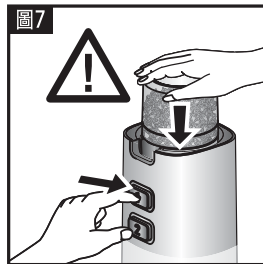
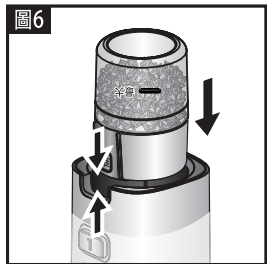
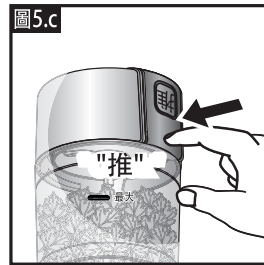
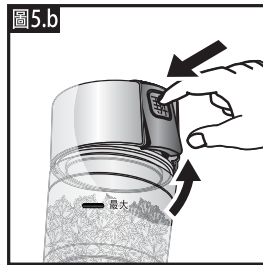
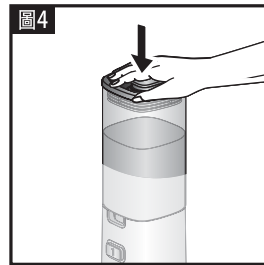
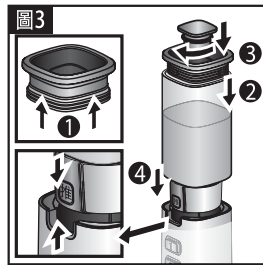
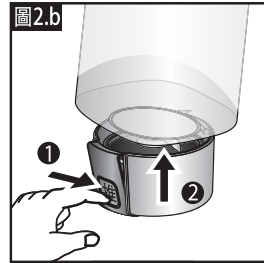
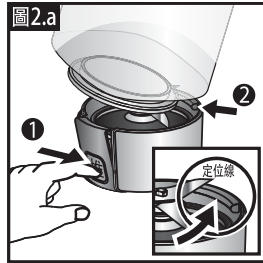
#### 研磨組件



注：上圖僅供參考，具體產品外觀及顏色以實物為準！

## 四 使用方法說明

### 組裝跟拆卸：



### 使用前須知

- 使用本機前，請先拆下所有包裝物；再用溫水加少許洗滌液，清洗所有配件。請勿清洗機身。
- 在安裝本機組件時，請確認1檔和2檔按鈕已釋放，機身已經完全停止運轉。
- 若攪拌杯蓋和杯蓋密封圈未正確安裝在攪拌組件上，請勿啟動機器。

### 安全鎖控功能

- 如果沒有正確組裝攪拌組件、切碎組件、研磨組件或沒有將組件正確的安裝在機身相應位置，機器將不會工作。
- 研磨、切碎杯體的底部有顏色標記線，請與刀片組件上的解鎖按鈕的顏色配對後安裝。
- 攪拌杯上沒有標記顏色，請與黃色解鎖按鈕的刀片組件配對安裝。

### 攪拌/混合/打細功能（攪拌杯）

- 當攪拌杯中未放置食材，或只放了乾燥、堅硬的食材（如：糖塊），請勿運行機器。
- 根據食材的種類，攪拌杯可製作0.6升的濃稠混合物或0.5升的液體，例如：

食材	數量	操作時間
蘋果汁：蘋果+ 水	300克蘋果200毫升水	長按2檔按鈕20秒
蔬菜湯：煮熟的蔬菜+水	300克煮熟的蔬菜200毫升水	長按2檔按鈕20秒
水果沙冰：軟水果+牛奶 +冰塊	300克軟水果200毫升牛奶 +4顆冰塊(20×20×20)毫米	長按2檔按鈕30秒

**注意：**不要將超過60°C的任何液體或其它食材倒入杯中。攪拌杯不能放置在冰箱或冷凍室內。

請務必按順序先倒入液體，再加入固體食材。食材總量請勿超出杯體最高水位線。固體食材應切成不大於（20x20）公分的小塊。

**使用小技巧：**當遇到固體食材總量不能一次性放入攪拌杯攪拌時，可在攪拌過程中通過打開進料口蓋慢慢添加食材，但總量不能超出最大刻度線。

您可以製作以下食物：

- 濃湯、奶油沙司、沙冰、奶昔和雞尾酒
- 麵糊（煎餅、甜甜圈、布丁蛋糕、水果蛋糕等）

### 安裝配件

**請確保杯座密封圈正確安裝在攪拌刀片組件上：密封圈的褶皺面朝上可視，安裝完後密封圈是平整的，而不是彎曲的（如圖1）。**

■ 使攪拌刀片組件面向自己，大拇指按住印有”推”字的攪拌組件解鎖按鈕，將攪拌杯底部扣在定位線上（如圖2a），再將攪拌刀片組件向攪拌杯推入（如圖2b）直到卡住。按壓解鎖按鈕的頂部，確保攪拌杯和刀片組件正確扣合在一起（如圖2c）。

■ 將杯蓋密封圈安裝在杯蓋上，並蓋在攪拌杯上。將進料口蓋安裝在杯蓋上。將攪拌組件安裝在機身上，使得攪拌刀組件解鎖按鈕與機身前部的凹槽對齊（如圖3）。

**注意：**如果攪拌組件沒有向下安裝到機身的正確位置，機器將不工作（如圖4）。

■ 插上電源，根據所需的速度按下1檔慢速按鈕或2檔快速按鈕進行使用。可點按按鈕操作，也可長按按鈕連續運行，但請勿連續運行超過60秒，每次連續使用5次左右，請休息40分鐘後再次使用。

■ 鬆開按鈕，機器停止運行。拔下機器插頭，並從機身上取下攪拌組件。

### 切碎/研磨功能（切碎杯/研磨杯）

防塵蓋可以蓋在切碎杯或研磨杯上，防止食物變乾，還可冷藏在冰箱裡以便稍後使用。杯體蓋，杯體不能放置在冷凍室內冷凍。

切碎組件可在非常短的時間內切碎軟性食材，如：

食材	份量(最大)	操作時間
乾杏仁	40克	點按2檔按鈕15秒
麵包屑(不大於2×3CM的塊狀)	1片	點按2檔按鈕10次再長按2檔15秒
洋蔥/青蔥	30克	點按1檔按鈕10次
大蒜	40克	點按1檔按鈕10次
火腿(不大於2×3CM的塊狀)	20克	點按1檔按鈕5次
剔除筋的軟肉，並切成1CM的小方塊	40克	點按1檔按鈕10次
西芹(長度不大於2CM)	5克	點按1檔按鈕10次

**使用小技巧：** 每次點動時間1- 2秒即可。

研磨組件可以在非常短的時間內磨碎堅硬食材，如：

食材	份量（最大）	操作時間
去殼的榛子/杏仁	70克	按住2檔按鈕10秒
堅果	20克	點按2檔按鈕10次
香菜籽、胡椒粒	40克	長按2檔按鈕45秒
咖啡豆	50克	長按2檔按鈕45秒

- ▲ 不建議用研磨組件研磨硬質香料（丁香，桂皮等），因為可能導致杯體褪色和損壞刀片。也不建議研磨如巧克力、乾酪、肉桂條、整個丁香等食材，因為可能會導致機器損壞。
- ▲ 研磨組件也不適於乾黃豆、紅豆、綠豆、黑豆等堅硬的豆類食材，但適用於咖啡豆研磨。

## 安裝配件

請確保密封圈正確安裝在刀片組件上：密封圈的褶皺面朝上可視，安裝完後密封圈是平整的，而不是彎曲的（如圖1）。

- 使用機器時必須安裝好杯體，以防止工作時觸摸到運轉的刀片。
- 把食材放入杯體中。解鎖按鈕面對自己，用手握住刀片組件，使刀片向下，將杯體扣在定位線上（如圖5a）。
- 大拇指按住印有”推”字的刀片組件解鎖按鈕，將其推入杯體直到卡住（如圖5b）。按壓解鎖按鈕的頂部，確保杯體和刀片組件正確扣合在一起（如圖5c）。

- 將組裝好的組件安裝在機身上，使得解鎖按鈕與機身前部凹槽對齊。如果杯體組件沒有向下安裝到機身的正確位置，機器將不工作（如圖6）。
- 插上電源插頭，用手穩定住杯體，根據所需的速度按下1檔慢速按鈕或2檔快速按鈕進行使用。可以點按按鈕使用機器，也可長按按鈕連續運行（如圖7），但請勿連續運行超過30秒。每次使用後，請休息30分鐘後再次使用。
- 鬆開按鈕，機器停止運行。拔下機器插頭。
- 從機身上取下杯體組件，按下印有”推”字的解鎖按鈕打開組件，將刀片組件取下。
- 取出製作好的食物。

## 五 清洗保養

本機使用完畢後，切斷電源並取下相關組件，及時清洗！

1. 刀片非常鋒利，清洗使用時請特別小心，以免割傷。
2. 在清洗攪拌組件時，為方便清洗，可按下印有”推”字的解鎖按鈕，使攪拌刀片組件和攪拌杯分離後再清洗（如圖8）。
3. 杯體可用溫水加少許洗滌液清洗，也可放在洗碗機頂層，使用“經濟”或“輕度清洗”程式進行清洗。
4. 若需清洗機身，可用濕布擦拭後再用乾布擦乾。禁止將機身浸入水中或其它液體中或直接用水沖洗。
5. 本機全部清洗完後，用乾布徹底擦乾，並放置在乾燥通風處。

## 六 常見故障分析

常見故障	原因分析	解決方案
機器不能工作	未插上電源插頭	將插頭插在電壓相同的插座上
	攪拌組件或切碎組件或研磨組件沒有正確安裝或放置在機身上	檢查杯體或配件是否正確安裝；可拆除並重新安裝（如圖2a，2b，2c）並檢查是否向下安裝到機身的正確位置 在工作過程中用手按壓攪拌元件
劇烈震動	機器沒有放置在平穩的表面	將機器放置在平穩的檯面上使用
	放入了過量的食材	減少食材總量
	配件組裝錯誤	檢查杯體是否與解鎖按鈕正確扣合，且顏色標記與解鎖按鈕顏色吻合
從杯蓋中溢出	放入了過量的食材	減少食材總量
	杯蓋沒有正確安裝	檢查杯蓋密封圈是否正確安裝在杯蓋上。將杯蓋正確安裝在攪拌杯上，並將進料口蓋鎖緊
攪拌杯或杯體洩漏	沒有把密封圈正確放置在刀片組件上	請確認密封圈已安裝在正確位置 密封圈的褶皺面朝上可視，且平整不彎曲。請小心處理刀片組件 避免刀片鋒利劃傷手指。
刀片不能順利旋轉	食物太大或太硬	減小食物的尺寸或降低食材用量
		在攪拌杯中加入液體，但不能超出最高水位線。

## 七 限用物質含有情況標示聲明書

設備名稱：超淨 果汁研磨調理機 Equipment name		型號（型式）：CM-1701 R Type designation (Type)				
單元 Unit	限用物質及其化學符號 Restricted substances and its chemical symbols					
	鉛Lead (Pb)	汞Mercury (Hg)	鎘Cadmium (Cd)	六價鉻Hexavalent chromium (Cr <sup>6+</sup> )	多溴聯苯Polybrominated biphenyls (PBB)	多溴二苯醚Polybrominated diphenyl ethers (PBDE)
開關	○	○	○	○	○	○
電源線材	○	○	○	○	○	○
PCB	○	○	○	○	○	○
外殼塑料	○	○	○	○	○	○
馬達	○	○	○	○	○	○
<p>備考1. “超出0.1 wt %”及“超出0.01 wt %”係指限用物質之百分比含量超出百分比含量基準值。 Note 1: “Exceeding 0.1 wt %” and “exceeding 0.01 wt %” indicate that the percentage content of the restricted substance exceeds the reference percentage value of presence condition.</p> <p>備考2. “○”係指該項限用物質之百分比含量未超出百分比含量基準值。 Note 2: “○” indicates that the percentage content of the restricted substance does not exceed the percentage of reference value of presence.</p> <p>備考3. “-”係指該項限用物質為排除項目。 Note 3: The “-” indicates that the restricted substance corresponds to the exemption.</p>						

## **佳醫健康事業** 產品服務保證書（客戶保存）

親愛的佳醫產品愛用者，感謝您惠顧本公司產品，為確保您的權益－

1.請上網登錄註冊，以確保會員保固權益。

官網：<http://www.healthlife-excelsior.com.tw>

服務專線：0800-212-896

2.敬請填寫此保證書購買日期，若未上網註冊，未填寫，將以出貨日期為起算日，或必須保留購買憑證。

3.若未上網註冊，於維修時，請務必出示此產品保證書。

4.保證內容記載條件：

★自購買日起一年保固，耗材及配件不在保固範圍內。

★於保證期限之內在正常使用下零件發生故障，本公司免費維修。

★若因人為因素不當使用或擅自修理改造引起之故障，本公司得視機器狀況酌收維修費，敬請見諒。

★本保證條件僅適用於台灣地區使用。

購買姓名：

購買品牌／機型：超淨果汁研磨調理機CM-1701R

經銷商蓋章：

購買日期：

保有事佳  
證限業醫  
書公股健  
章司份康