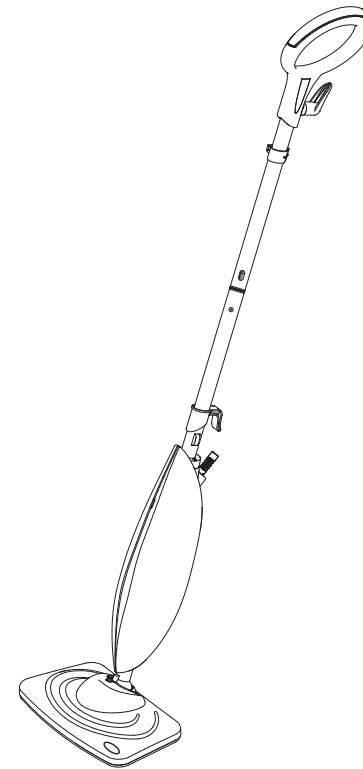


小田

蒸汽清潔機

使用說明書

STM-7618



佳醫健康事業

服務專線：0800-212-896
新北市中和區中正路880號17樓
www.excelsior.com.tw

⚠ 使用前請詳閱本說明書，並請妥善保存。

| | |
|----------------|----|
| 安全使用指南 | |
| 安全使用指南 | 2 |
| 使用前準備 | |
| 產品簡介 | 3 |
| 產品安裝 | 4 |
| 產品使用 | |
| 蒸汽清潔機的使用 | 6 |
| 地毯滑板的使用 | 7 |
| 產品存放與保養 | |
| 產品存放 | 8 |
| 產品保養 | 8 |
| 清潔布清洗 | 8 |
| 產品規格參數 | |
| 產品規格參數 | 9 |
| 故障排解指南 | |
| 故障排解指南 | 9 |
| 產品服務保證書 | |
| 產品服務保證書 | 10 |

安全使用指南

本產品僅供家庭使用

使用小田蒸汽清潔機前，請閱讀以下安全操作說明。

1. 請按照說明書指示正確使用本產品。
2. 請使用原廠提供的原裝配件。
3. 請勿在戶外使用。
4. 產品在無人使用情況下或保養前，請先關閉電源，以免發生危險。
5. 本產品不能在無人監管下讓兒童使用；使用時若周圍有兒童或動植物時，請額外小心。
6. 當電源插頭、電源線或產品出現故障時，請停止使用；為避免危險，應當由維修部門的專業人員進行維修更換。
7. 關閉電源時，應手拔插頭，請勿直接拉扯電源線。
8. 為避免電源線損壞：請勿隨意拉扯電源線；小心門縫夾擠或鋒利物摩擦；及遠離熱源。
9. 為避免火災、觸電等危險，請注意：
 - a) 產品嚴禁浸水（或者其他溶液）。
 - b) 請勿在手濕狀況下接觸電源插頭或產品機體，赤腳時請勿使用產品。
 - c) 當與其他電器共用電源插座時，請確保電路承載力，避免超載。
 - d) 請勿嘗試自行拆卸、維修產品。不正確的拼裝與維修容易損壞機器，造成使用安全隱憂。
10. 使用本產品進行清潔前，請先把需清潔區域的雜物整理好。
11. 本產品只適宜在水平面上使用，請勿在牆壁、窗戶、櫃檯上使用。
12. 使用產品清潔樓梯時，請格外小心。
13. 產品使用過程中，請勿隨意倒轉，也切勿將蒸汽往人和動植物的方向噴。
14. 請勿往蒸汽孔上塞東西；蒸汽孔出現堵塞時，請停止使用本產品。
15. 請勿將手或腳放到清潔頭下方，蒸汽溫度很高，以免燙傷。
16. 使用本產品前，請確保先將清潔布黏好。
17. 為產品加水時，請勿添加清潔劑、香水、精油等其他化學溶劑，以免損壞機器。如果你生活的地區水質硬度較高，加水時請加入純淨水。
18. 拆卸清潔布前，請先關閉電源，並等產品冷卻後再操作。
19. 清潔產品時，請先關閉電源，然後用乾/濕布進行清潔；請勿使用酒精、苯或稀釋劑等溶液清潔產品表面，以免損壞產品外觀。
20. 請將產品存放在乾燥通風的室內。
21. 存放產品前，請先將產品上的清潔布取下，避免套著濕潤清潔布的產品，在長時停放在同一地方而造成損壞。

警告

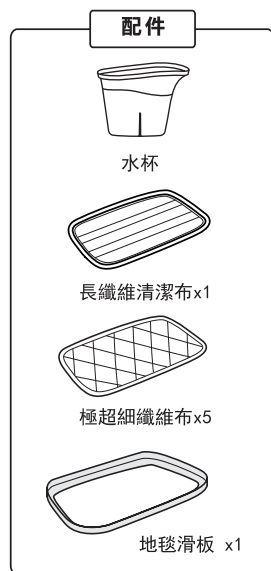
蒸汽清潔機是用來清潔耐高溫材質的地面，請勿在非密封的木地板或未上釉的瓷磚地板上使用，也不宜在剛拋光打蠟的地板上使用，以免失去光澤。在使用蒸汽清潔機清潔木地板前，建議選一個小角落進行測試，並且詢問原購買木地板廠商是否適用蒸汽清潔機，以免造成不必要的損壞。



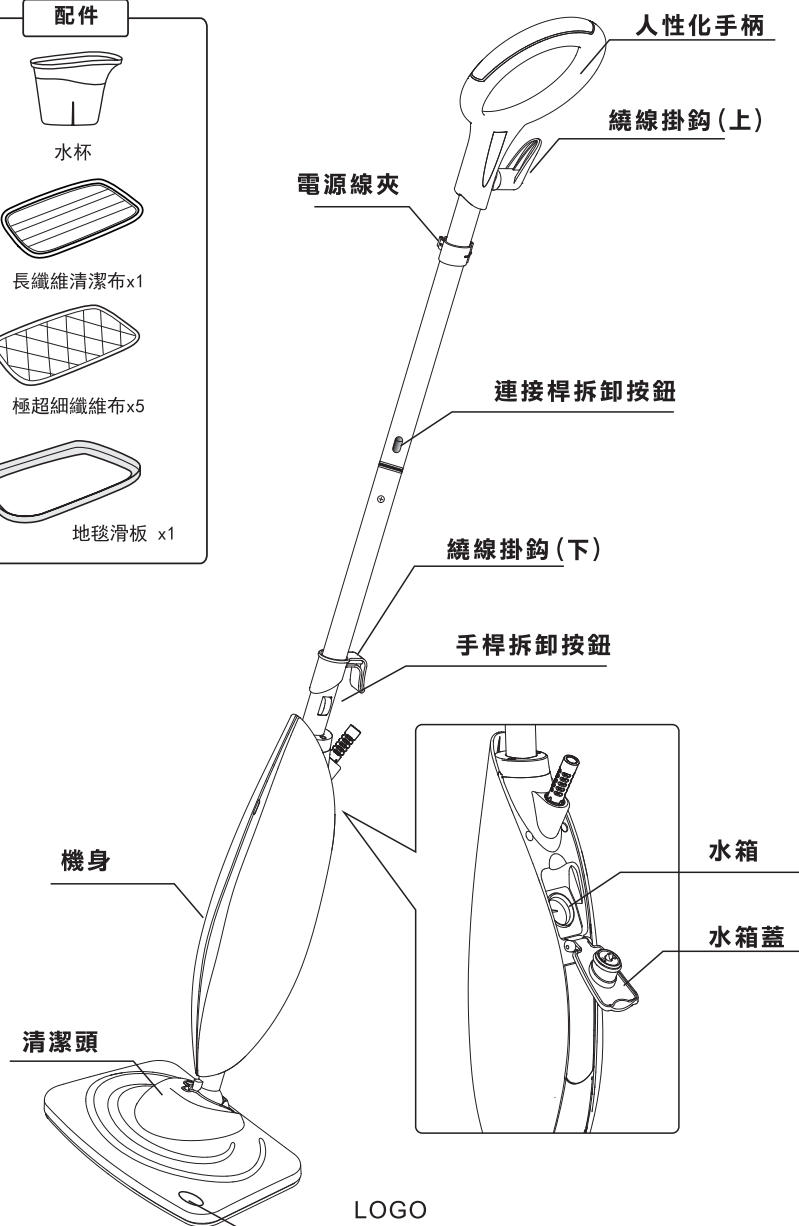
注意避免燙傷

於蒸汽清潔機使用過程中噴出的蒸汽溫度很高，請小心使用。

產品簡介



使用前準備



使用前準備

產品安裝

提示

在安裝產品時，您或許會發現水箱裡有水霧或水珠，請放心，這是正常現象。因為在生產製作和出廠時，產品經過多道檢測工序而產生，並不是產品在銷售前被拆箱使用。



1. 打開包裝箱，按照說明書的產品簡介查看配件是否齊全。
2. 取出手桿與中段連接桿，對準後推入，直至聽到“咔”一聲，即組裝完成。（如圖1）
3. 再將連接桿推入機身介面，直至聽到“咔”的聲音，即組裝完成。（如圖2）

警告

- 使為產品水箱加水前，請先關閉電源。
- 為確保產品的安全使用，為產品水箱進行加水時，切勿添加任何化學劑，以免損壞機器。
- 為了延長產品的使用壽命，若生活區域水質硬度較高，加水時請加入純淨水。
- 產品使用前，請先將清潔布黏好，以免劃傷地板。

使用前準備

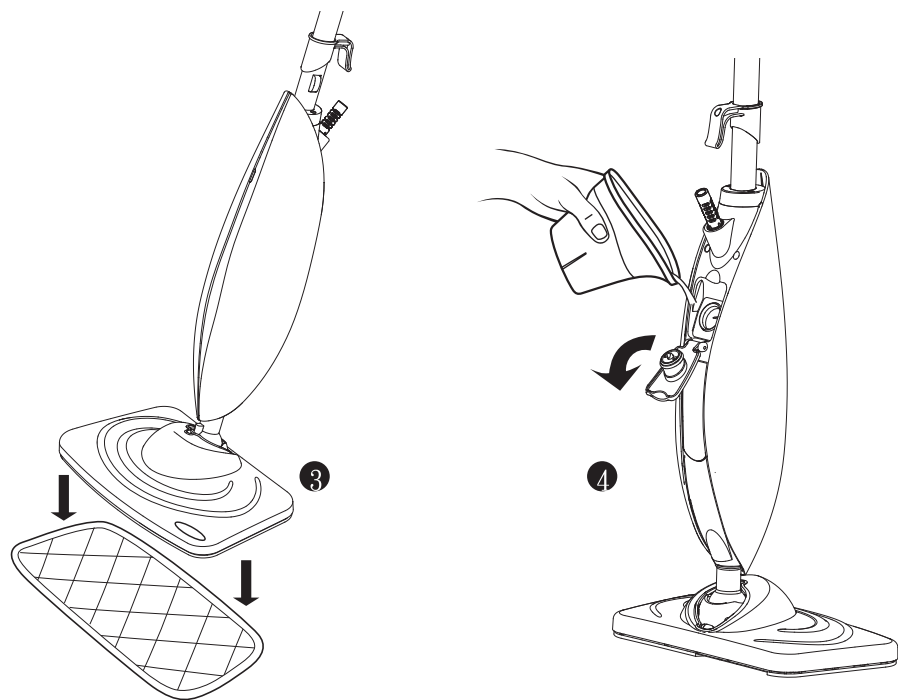
產品安裝

提示

為確保清潔布的清潔高效性，建議清潔布每2~3個月更換一次。

注意

為確保產品的安全使用，為產品水箱進行加水時，切勿添加任何化學藥劑。



1. 打開包裝盒，按照說明書的產品簡介查看配件是否齊全。
2. 清潔布平放地面上，背面（帶布標面）朝上，提起產品，壓放在清潔布上即可。（如圖3）
3. 往外撥開機身背面水箱蓋，用產品配備的水杯往水箱裡加水（如圖4），注意切勿滿出，最後再扣上水箱蓋。

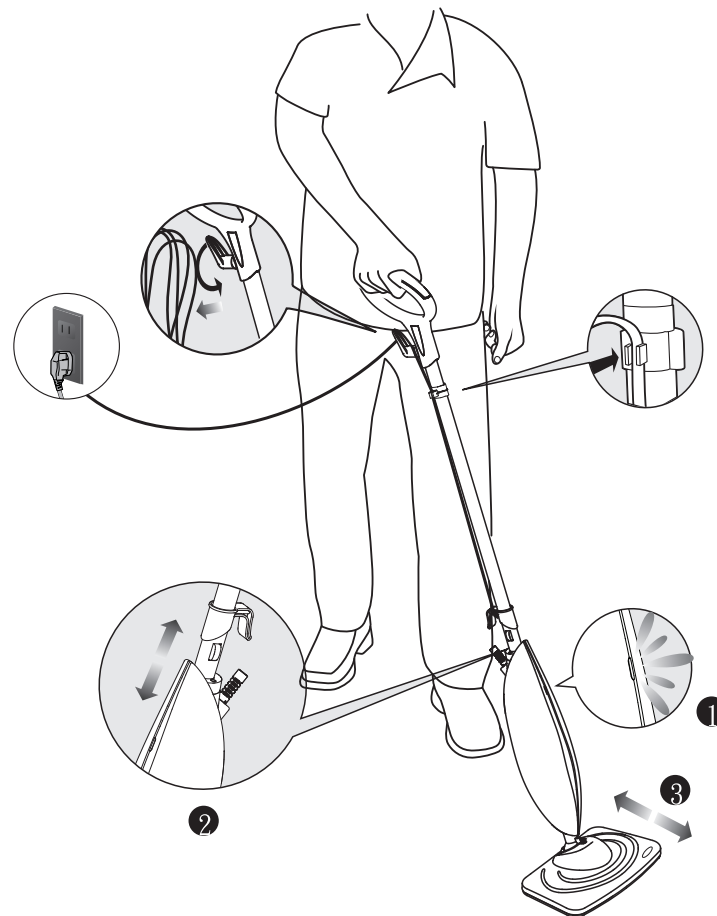
警告 為產品加水前，請先關閉電源。

使用前準備

蒸氣清潔機使用

提示

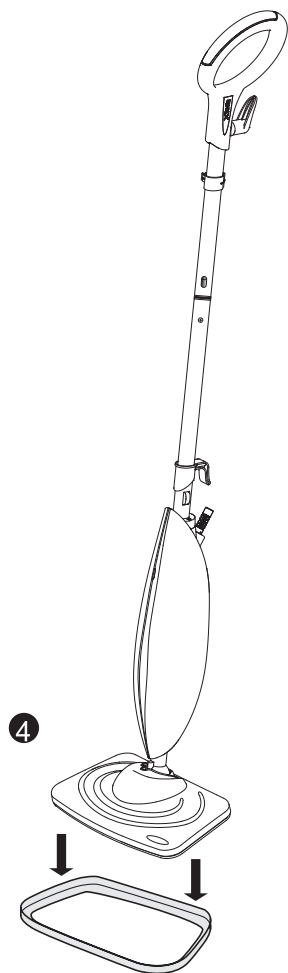
當你第一次使用本產品，或長時間不使用本產品時，本產品出蒸汽的時間約需1~2分鐘，若時間內未有蒸汽產生，請參閱第9頁的《故障排除指南》。



1. 往外拉開向下旋轉繞線掛鉤，可快速鬆解電源線；將電源線放入線夾上。
2. 插上電源，機身電源指示燈亮藍色燈號。（如圖1）
3. 插電後，等待約30秒蒸汽預熱時間，上下推拉手桿數次，促進蒸汽生成。（如圖2）
4. 高溫蒸汽隨著前後推拉產品的動作而產生。（如圖3）

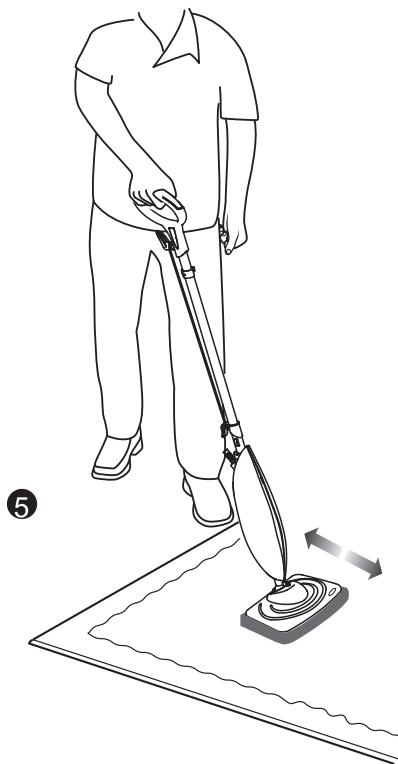
產品使用

地毯滑板的使用



提示

蒸汽清潔機黏上清潔布，搭配地毯滑板使用，可以對地毯進行去異味、殺菌動作



1. 將地毯滑板平放在地毯上，提起已經黏上清潔布的清潔頭直接套放到地毯滑板上。(如圖4)
2. 插上電源後，高溫蒸汽隨著前後推拉產品，即可對地毯進行去異味、殺菌；完成使用後，關閉電源等待產品冷卻後，將其存放在乾燥通風的室內
3. 插電後，傾斜機身預熱約30秒，開始前後推拉產品，即可對地毯進行去異味、殺菌。(如圖5)使用完畢後，關閉電源，等產品冷卻後，將其存放在乾燥通風的室內。

產品存放與保養

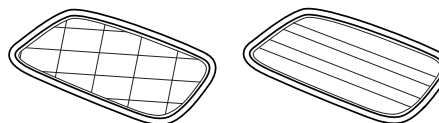
產品存放

1. 產品使用完後，關閉電源，直立放置至少3~5分鐘，讓產品完全冷卻。
2. 將清潔布拆下洗滌。
3. 將水箱裡剩餘的水倒掉，再扣緊水箱。
4. 利用繞線掛鈎將電源線纏繞收好。
5. 將產品掛在大型掛鈎直立存放。

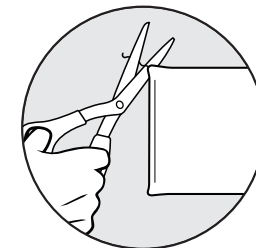
產品保養

1. 切勿使用腐蝕性清潔劑清洗機身，請用一般軟布擦拭即可。

清潔布清洗



6



7

1. 清潔布應與其他衣物分開清洗。用溫水放入洗滌劑進行清洗，請勿添加漂白劑，以免損壞清潔布結構，降低清潔效果。洗淨後，自然風乾即可(如圖6)。
2. 如果清潔布出現線頭，切勿隨意拉扯，用剪刀小心剪掉即可(如圖7)。

為確保產品的工作性能與高品質的清潔效果，建議清潔布每2~3個月更換一次；若產品的使用頻率較高，則應酌情更換，如需了解耗材更多相關訊息，可以登錄 <http://www.healthlife-excelsior.com.tw/index.aspx> 查詢，或者撥打免費客服專線:0800-212-896。

產品規格

| 型號 | 電壓 | 頻率 | 消耗功率 | 水箱容量 |
|----------|------|------|-------|-------|
| STM-7618 | 110V | 60Hz | 1500W | 220ml |

故障排解指南

| 故障 | 原因&措施 |
|---------------|---|
| 產品不能啟動 | <ol style="list-style-type: none"> 1. 檢查插頭是否已完全插入電源插座。 2. 檢查保險絲、自動開關是否正常。 |
| 產品不產生蒸汽 | <ol style="list-style-type: none"> 1. 檢查水箱是否注入純淨水。 2. 檢查蒸汽開關是否已經打開。 3. 檢查出蒸汽孔是否堵塞。(請於水箱內加入純水及5公克檸檬酸，不黏上清潔布，開啟蒸汽清潔機開關，讓機器連續出蒸汽3分鐘後(請避免讓蒸汽燙傷)再將水箱剩餘檸檬水倒掉；過程中會有酸味跑出來，屬正常現象。) |
| 使用後地面有水汽 | <ol style="list-style-type: none"> 1. 檢查清潔布是否太濕，更換新的清潔布。 2. 開機後，需等待30秒後再使用，否則蒸汽溫度不夠，水汽較重。 |
| 使用後地板上仍有污漬/模糊 | <ol style="list-style-type: none"> 1. 清潔布可能太髒了，關閉電源，更換清潔布。 2. 清潔布可能因為使用清潔劑，過水不徹底，清潔劑殘留在清潔布上，請重新清洗清潔布。 3. 如果所清潔的區域長時間未清洗或者是廚房等油垢汙漬沉積較厚的地方，則請先用清潔劑清洗一次，再進行蒸汽清潔。 4. 有可能是之前使用的清潔劑清洗過後在地面上的殘留物，則需用產品多清潔兩次。 5. 若所在區域水硬度較高，加水時請使用純淨水。 |
| 產品難以推動 | <ol style="list-style-type: none"> 1. 請確認清潔布是否正確裝上。 2. 檢查清潔布是否太髒/太濕，請更換。 |

佳醫健康事業 產品服務保證書 (客戶保存)

親愛的佳醫產品愛用者，感謝您惠顧本公司產品，為確保您的權益—

1. 請上網登錄註冊，以確保會員保固權益。
(<http://www.excelsiormedical.com.tw>)
服務專線：0800-212-896
2. 敬請填寫此保證書購買日期，若未上網註冊、未填寫，將以出貨日期為起算日，或必須保留購買憑證。
3. 若未上網註冊，於維修時，請務必出示此產品保證書。
4. 保證內容記載條件：
 - ★自購買日起1年保固，耗材及配件不在保固範圍內。
 - ★於保證期限之內在正常使用下零件發生故障，本公司免費維修。
 - ★若因人為因素不當使用或擅自修理改造引起之故障，本公司得視機器狀況酌收維修費，敬請見諒。
 - ★本保證條件僅適於台灣地區使用。

購買姓名：

購買品牌/機型：小田蒸汽清潔機/STM-7618

經銷商蓋章：

購買日期：

保有事佳
證限業醫
書公股健
章司份康